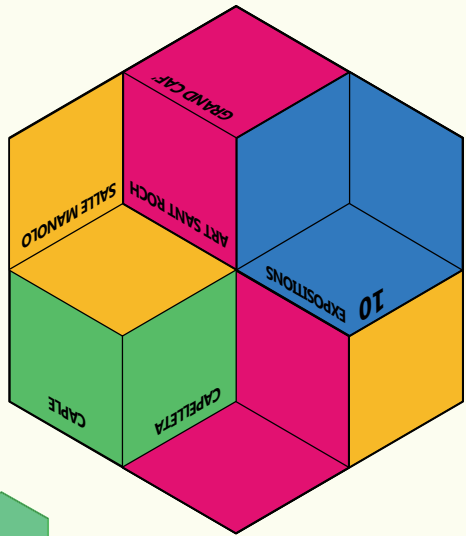


Lumière d'Encre / Cèret Photo / Agrupació Fotogràfica de Catalunya / Francs Dietrich / Régis Feugère / Christian Lahoz / Chau Cuong Lê / Jean-Claude Lièhn / Veronique Rivera / Daniel Rouanet / Monique Souverille



MOIS DE LA PHOTOGRAPHIE

26 OCTOBRE
30 NOVEMBRE 2024

Collectivement, nous portons l'espoir qu'un avenir est possible et que la création artistique en est le moteur.

Nous voulons ouvrir des espaces aux créateurs et aux publics, pour imaginer nos paysages intérieurs et extérieurs, pour construire ensemble un avenir sensible et nous en donner les moyens. Proposer à tous et à chacun le droit d'imaginer, le plaisir du sensible, la volonté de participer, de s'opposer, de se contredire, d'essayer, d'expérimenter, de se confronter pour faire naître des scénarios possibles.

Pour cela, il faut accueillir.

Accueillir l'autre dans sa diversité créatrice, dans sa diversité des regards, dans sa diversité des savoirs et des expériences.

Pour cela, il nous faut offrir.

Mettre à disposition toute la variété des propositions artistiques, des plus évidentes aux plus complexes et permettre à chacun d'y avoir accès.

Pour cela, il nous faut être ensemble.

Accompagner chacune et chacun dans l'aventure, ensemble pour avancer, pour découvrir, pour s'émerveiller, pour discuter, pour construire.

Extrait du projet d'établissement du CAPLE - Claude Belime



ALBERT GUSI

Restitution de résidence avec Lumière d'Encre et Nau Coclea Incertesa 42°25

«Ce lieu que nous nommons avec ses coordonnées 42°25'29.1''N 2°44'32.6''E est un fragment de l'histoire qui résume de multiples couches de vies. Des allées et venues d'hommes et de femmes, de tant de personnes qui passaient, si chargées qu'ils l'ont même érodé et élargi. Il parle également du moment où la neige, repoussée de chaque côté de la route, laissait place aux commerces et aux échanges, où l'attente d'un voyage se matérialisait à l'instant où vous le traversiez. Ici, l'incertitude s'est déroulée devant vous, cette même incertitude que vous aviez laissée derrière vous. L'incertain était des deux versants.»

Albert Gusi

Centre d'Art et de Photographie Lumière d'Encre - Place Pablo Picasso - Céret

Ouvert du mardi au samedi de 10h00 à 13h00 et de 14h à 18h

Exposition du 26/10/24 au 30/11/24
Vernissage le 26/10/24 à 11h



CHAU CUONG LÊ

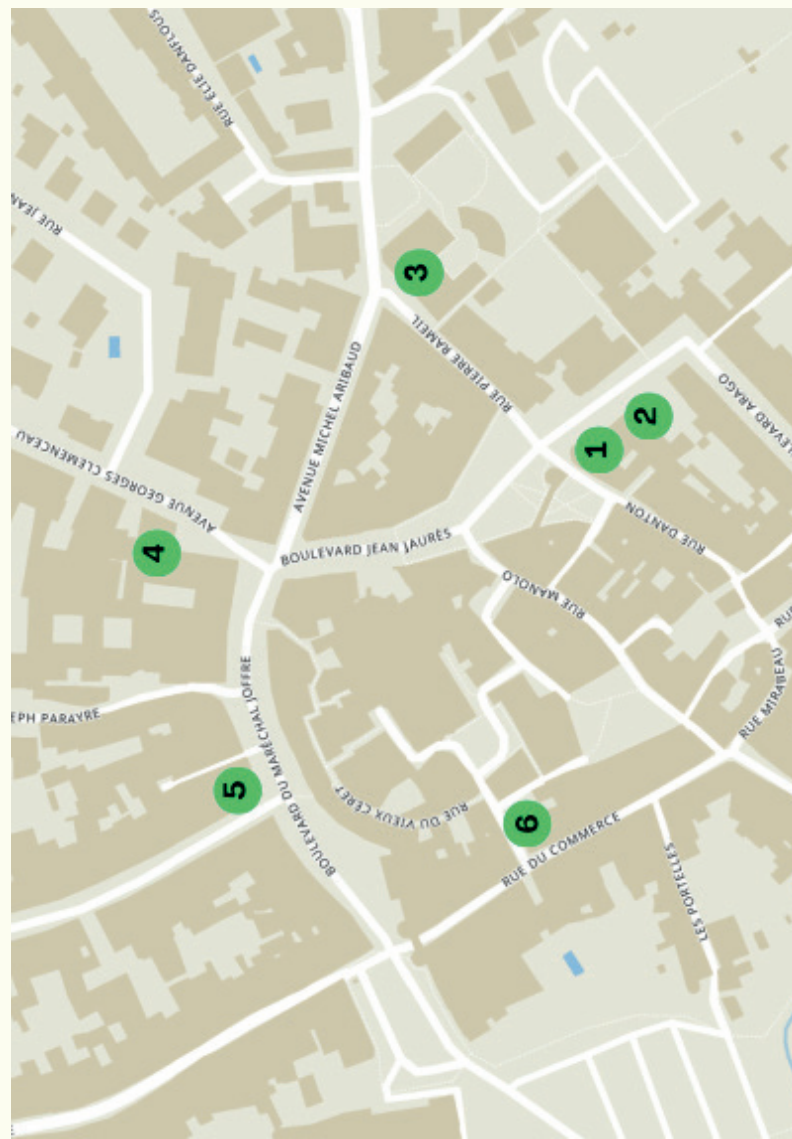
Exposition de restitution de la résidence Lumière d'Encre Dans l'épaisseur fragile des neuf croix

Partir au contact d'adolescents adossés aux frontières montagneuses... Chercher leurs corps, gestes et visages. Les lier entre eux, à leur perception du territoire, de l'autre, de la fraternité et sororité naissantes, de leur mue indolente et assoupie au creux de la vallée balayée par la sécheresse et les vents chauds...

Centre d'Art et de Photographie Lumière d'Encre - Place Pablo Picasso - Céret

Ouvert du mardi au samedi de 10h00 à 13h00 et de 14h à 18h

Exposition du 26/10/24 au 11/01/25
Vernissage le 26/10/24 à 11h



Lieux d'exposition

1 - Centre d'Art et de Photographie Lumière d'Encre

Place Pablo Picasso - Céret

2 - Art Saint Roch

4 Bd Lafayette - Céret

3 - La Capelleta

14 rue Pierre Rameil - Céret

4 - Salle Manolo

1 Avenue Georges Clemenceau - Céret

5 - Le Grand Caf'

2 rue St Ferréol - Céret

6 - Médiathèque Ludovic Massé

2 rue du Commerce - Céret



CÉRET PHOTO

Atmosphère

Pas de ticket d'entrée, pas de plateau, pas de répétitions. On ne s'enferme pas à plusieurs dans une salle, on n'est pas obligé de s'asseoir. On ne tire pas le rideau rouge, on ne tape pas les 3 coups. Le décor et la scène sont imprévisibles. Le spectacle est fugace, parfois cocasse, souvent émouvant. Mais qui sont les auteurs de toutes ces pièces de théâtre de hasard ? Vous, moi, nous tous. Pourvu que nous soyons un peu poètes, un peu voyeurs, toujours prêts à nous émerveiller.

Capelleta - 14 rue Pierre Rameil - Céret

Du lundi au dimanche et jours fériés de 10h00 à 18h00

Exposition du 15/11/24 au 24/11/24
Vernissage le 15/11/24 à 18h00





CHRISTIAN LAHOZ

Vision abstraite

L'énergie éolienne suscite des débats passionnés. Le photographe, à travers ses clichés, cherche à dépasser les clivages et à capturer l'essence même de cette technologie : une force motrice capable de susciter à la fois admiration et controverse.

Le Grand Caf' - 2 rue St Ferréol - Céret
Ouvert tous les jours de 8h00 à 20h00

Exposition du 01/11/24 au 30/11/24



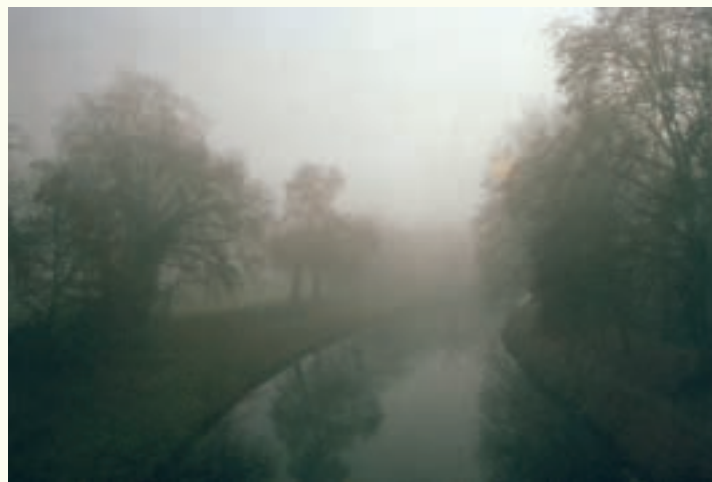
VERONIQUE RIVERA

Insomnia

Un clin d'œil à l'enfant qui sommeille encore en nous, une invitation en forme de parenthèse dans ce monde agité. Afin d'obtenir le résultat souhaité, je photographie puis manipule souvent mes images, essayant de créer des univers graphiques aux multiples interprétations visuelles ou symboliques, avec une dramaturgie laissant une grande place à l'imaginaire.

Art Sant Roch - 4 Bd Lafayette - Céret
Du lundi au samedi de 10h à 13h et 14h à 15h

Exposition du 01/11/24 au 30/11/24
Vernissage le 06/09/24 à 18h



RÉGIS FEUGÈRE

La surface des mondes

Telle une invitation à un voyage intérieur, chaque image devient une surface à explorer, une porte ouverte vers des mondes subtils et souvent inaperçus. Les visiteurs seront transportés dans un univers où la lenteur et la patience permettent de redécouvrir la beauté des ombres, des illusions, et des lisières du quotidien.

Capelleta - 14 rue Pierre Rameil - Céret
Du lundi au dimanche et jours fériés de 10h00 à 18h00

Exposition du 12/10/24 au 09/11/24
Vernissage le 12/10/24 à 11h



DANIEL ROUANET ET JEAN-CLAUDE LIEHN

Muséums

Deux photographes ont visité des musées. Ils ont regardé, ils ont photographié, comme l'ont déjà fait d'autres photographes, certains célèbres. Ils vous présentent, mêlées, leurs productions.

Médiathèque Ludovic Massé - 2 rue du Commerce - Céret
Le mardi et mercredi de 9h00 à 12h00 et de 13h30 à 18h00
Le jeudi et le vendredi de 13h30 à 18h00. Le samedi de 9h00 à 13h00
Exposition du 13/11/24 au 11/01/25
Vernissage le 16/11/24



DANIEL ROUANET

Litir Íslands

Clair-obscur de la brume, outre-gris des nuages chargés de pluies, solitude des plages, sauvagerie des paysages. Et comme un contre-point à cet austère décor, des maisons de poupée bariolées. Est-ce l'œuvre de leurs paisibles habitants ou celle de trolls facétieux ? Mystère.

Salle Manolo - 1 Avenue Georges Clemenceau - Céret
Du lundi au dimanche et jours fériés de 10h00 à 18h00

Exposition du 02/11/24 au 11/11/24



AGRUPACIÓ FOTOGRAFICA DE CATALUNYA

Dialogue entre photographies

Dans cette exposition nous avons choisi une série de photographies du fonds patrimonial de l'AFC que nous vous présentons deux à deux parmi lesquelles nous avons retrouvé un dialogue de formes, de tons, de lignes, de couleurs, de lumières... Nous vous invitons à participer en trouvant vous-même les points similaires entre eux.

Capelleta - 14 rue Pierre Rameil - Céret
Du lundi au dimanche et jours fériés de 10h00 à 18h00

Exposition du 15/11/24 au 24/11/24
Vernissage le 15/11/24 à 18h00



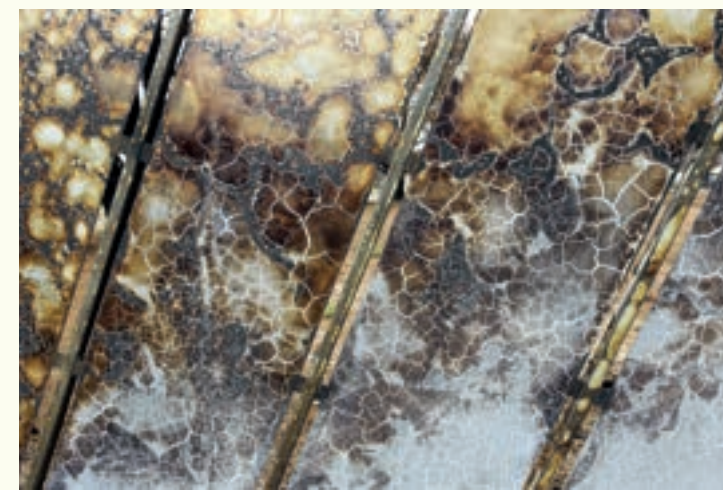
FRANCIS DIETRICH

Deux

En voyage, les moments les plus marquants, ce sont souvent les rencontres. Et sur tous les continents, c'est l'occasion pour le photographe de réaliser de beaux portraits spontanés.

Salle Manolo - 1 Avenue Georges Clemenceau - Céret
Ouvert du lundi au dimanche et jours fériés de 10h00 à 18h00

Exposition du 02/11/24 au 11/11/24



MONIQUE SOUVERVILLE

Résilience

Ces photographies illustrent la résilience de la nature face à une destruction violente, en montrant comment un paysage ravagé par les flammes peut renaître, doucement, mais avec une force inébranlable. Cette transformation, lente mais inévitable, est une belle métaphore de la régénération et de l'espoir.

Salle Manolo - 1 Avenue Georges Clemenceau - Céret
Ouvert du lundi au dimanche et jours fériés de 10h00 à 18h00

Exposition du 02/11/24 au 11/11/24

